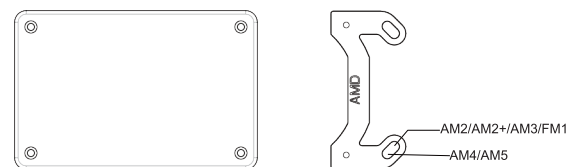
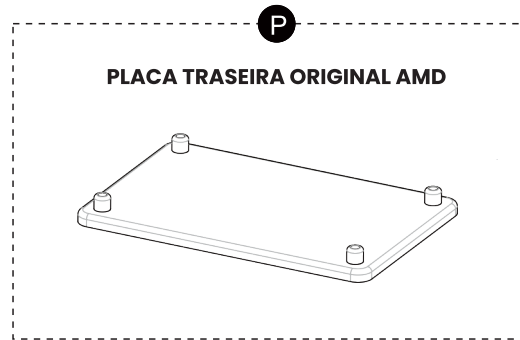




WATER COOLER CRYOS

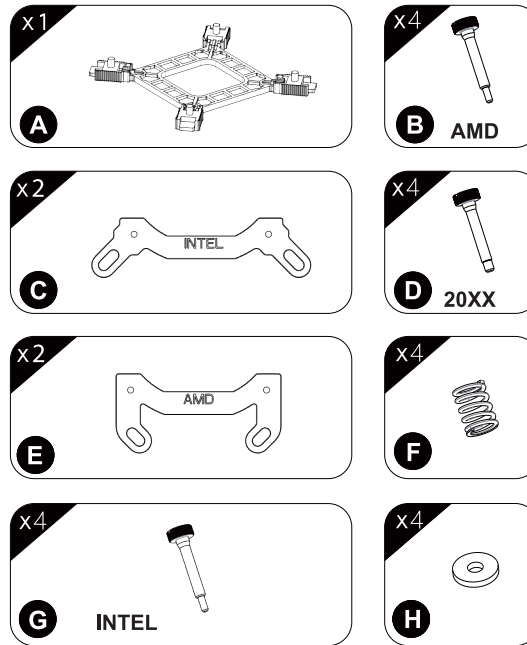


PLACA TRASEIRA AMD



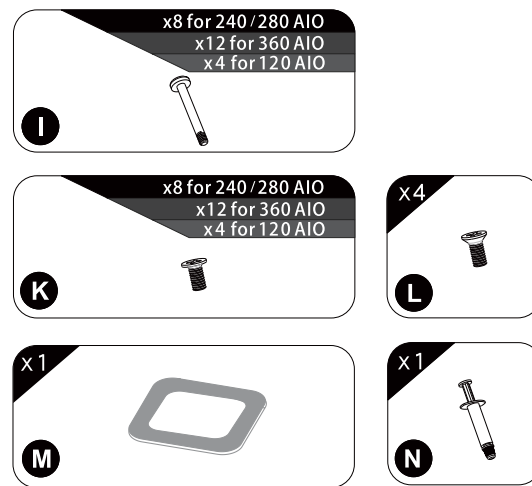
6

COMPONENTES DO SUPORTE



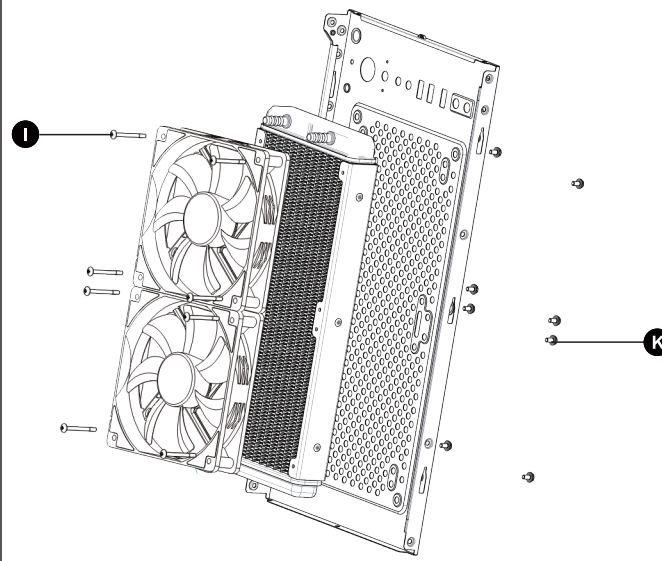
1

COMPONENTES DO SUPORTE



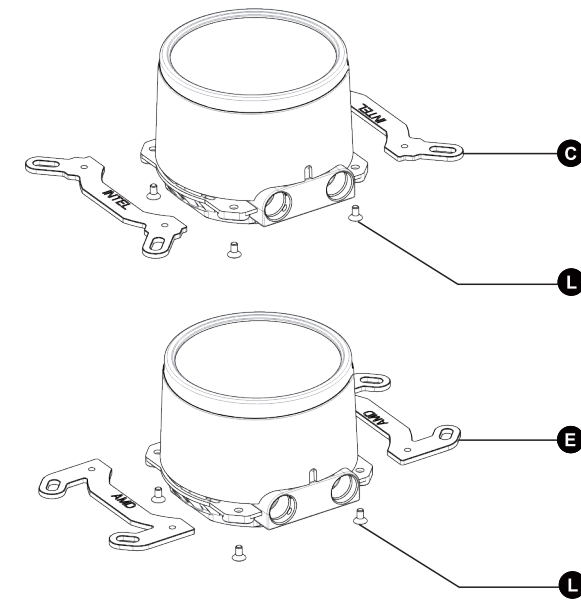
2

INSTALAÇÃO DO RADIADOR



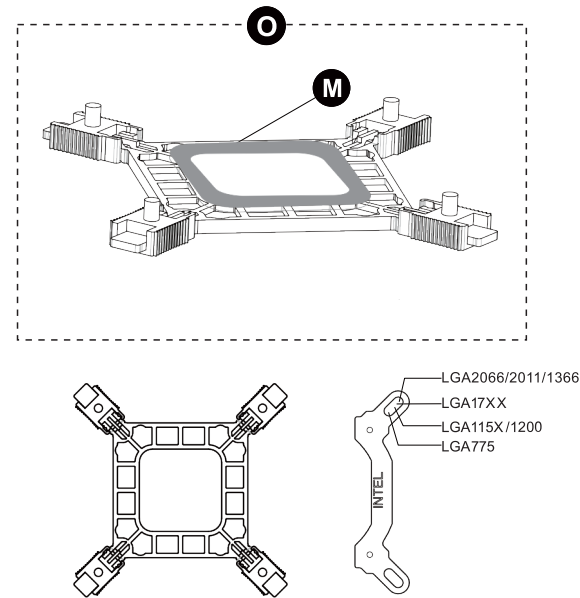
3

MONTAGEM DO SUPORTE DA BOMBA



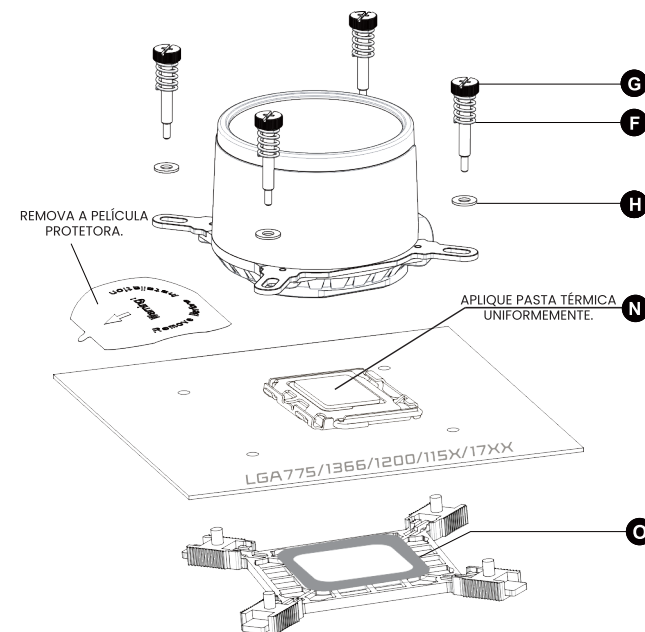
4

PLACA TRASEIRA INTEL



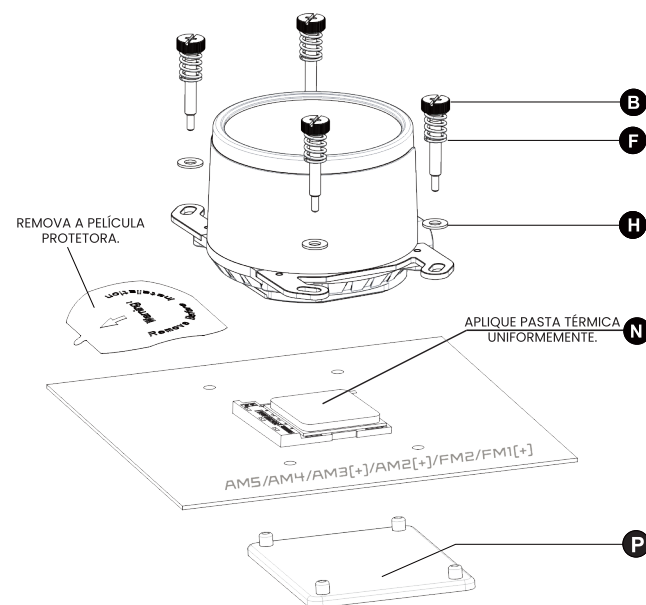
5

CONFIGURAÇÃO INTEL LGA1366/115X/17XX



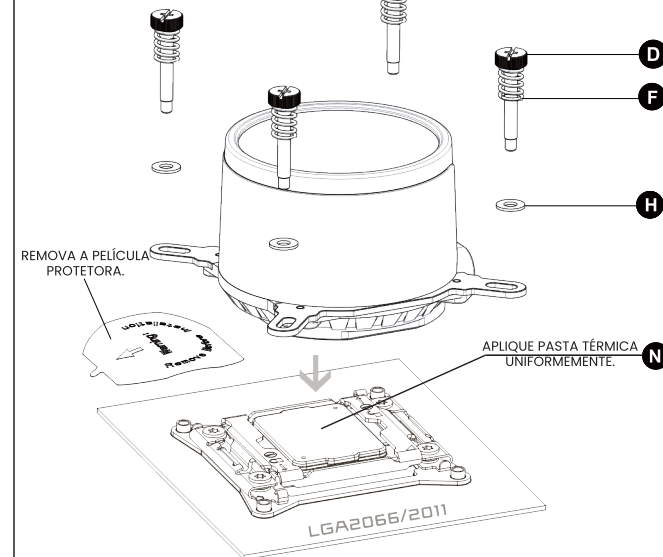
7

CONFIGURAÇÃO AMD AM5/AM4/AM3/FM2



8

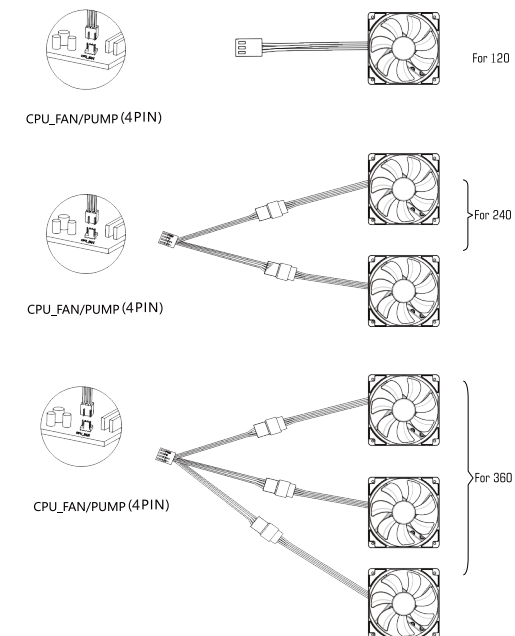
CONFIGURAÇÃO INTEL LGA2066/2011



9

INSTALAÇÃO DO CABO DA VENTONINHA/BOMBA

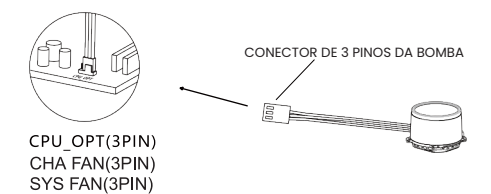
A. CONECTE AS VENTONINHAS AO CONECTOR *CPU_FAN* NA PLACA-MÃE ATRAVÉS DO CABO ADAPTADOR. (VERSÃO COM VENTONINHA E ADAPTADOR)



12

INSTALAÇÃO DO CABO DA VENTONINHA/BOMBA

B. CONECTE A BOMBA AO CONECTOR "CPU_OPT" NA PLACA-MÃE



Atenção: Durante o estado de desligamento, é importante garantir que o pino do ventilador esteja coberto por uma tampa para evitar que entre em contato com a placa do chassi. Não fazer isso pode resultar em um curto-circuito, o que pode causar danos à máquina. Problemas anormais causados por tensão de alimentação insuficiente. Por exemplo, o visor da cabeça da bomba mostra baixa velocidade/há ruído quando a bomba de água é ligada/luzes fracas/cores de luz inconsistentes, etc. Tente modificar a configuração da BIOS. O cliente só precisa mudar do modo DC para o modo PWM - e depois salvar e sair.

13